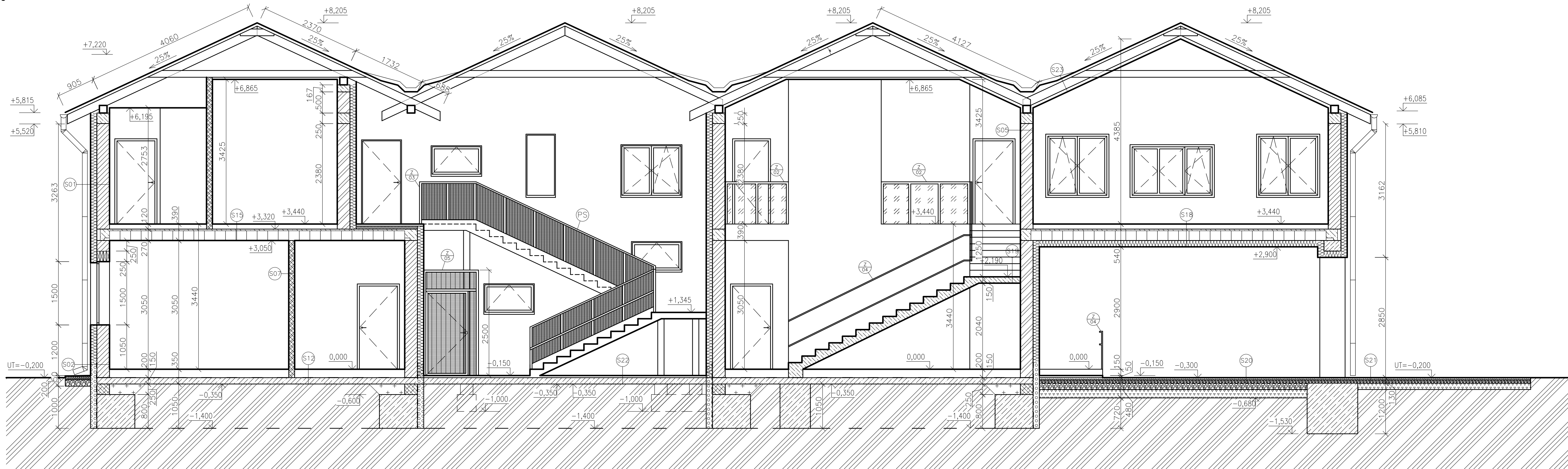


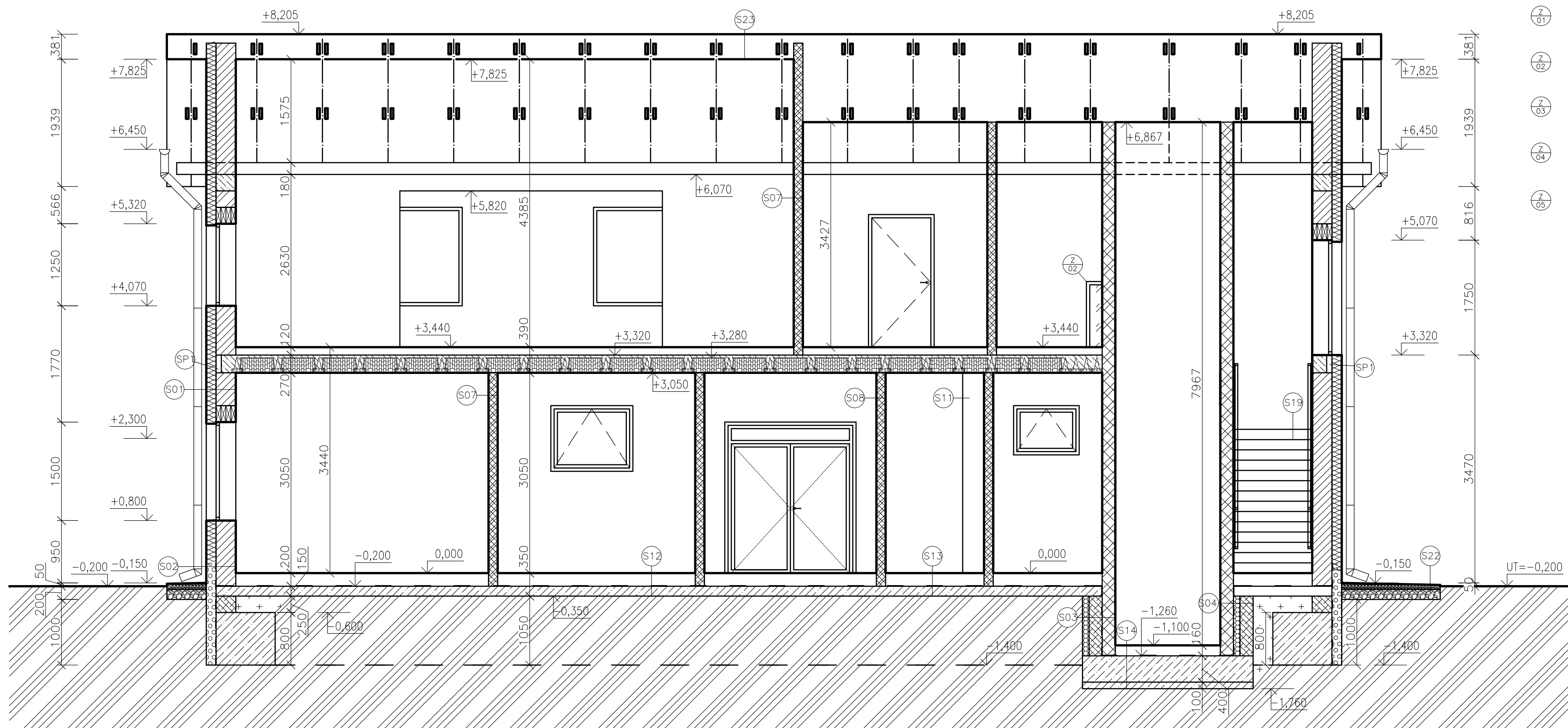
REZ A-A'

M 1:50

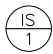
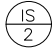
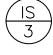
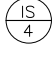
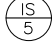


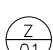


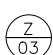


REZ B-B'

M 1:50



VÝPIS PRVKOV:

- | | |
|---|--|
|  | INŠTALAČNÁ ŠACHTA, 150x200 mm |
|  | INŠTALAČNÁ ŠACHTA, 140x250 mm |
|  | INŠTALAČNÁ ŠACHTA, 150x270 mm |
|  | INŠTALAČNÁ ŠACHTA, 200x340 mm |
|  | INŠTALAČNÁ ŠACHTA, 150x300 mm |
|  | POŽIARNE SCHODISKO, OCELOVÉ SAMOSTATNE STOJACE, STUPNICE Z POROROSTU, ŠÍRKA RAMENA 1350 mm, VÝPLŇ ZABRADLIA DIEROVANÝ PLECH, VÝŠKA ZABRADLIA 1000 mm, ZNÍŽENÉ MADLO ZABRADLIA 600 mm |
|  | OCELOVÉ ZÁBRADLIE KOTVENÉ Z BOKU, VÝŠKA 1000 mm, ZNÍŽENÁ VÝŠKA 600 mm |
|  | OCELOVÉ ZÁBRADLIE KOTVENÉ ZHORA SO SKLENENOU VÝPLŇOU S BEZPEČNOSTNÝM SKLOM, VÝŠKA 1000 mm |
|  | OCELOVÉ ZÁBRADLIE KOTVENÉ ZHORA, VÝPLŇ Z DIEROVANÉHO PLECHU, VÝŠKA 1000 mm |
|  | OCELOVÉ ZÁBRADLIE KOTVENÉ ZHORA, VÝŠKA 900 mm, ZNÍŽENÁ VÝŠKA 600 mm |
|  | OCELOVÁ SAMOSTATNE STOJACA KONŠTRUKCIA, VÝPLŇ Z DIEROVANÉHO PLECHU |

LEGENDA MATERIÁLU:


- | | |
|--|--|
| | OBVODOVÝ MURIVO Z KERAMICKÝCH TVÁRNIC HELUZ FAMILY 2in1 30 BRÚSENÁ |
| | VNÚTORNÉ NOSNÉ MURIVO Z KERAMICKÝCH TVÁRNIC HELUZ UNI 30 BRÚSENÁ |
| | VNÚTORNÉ NENOSNÉ MURIVO Z AKUSTICKÝCH KERAMICKÝCH TVÁRNIC HELUZ 20 BRÚSENÁ |
| | VNÚTORNÉ NENOSNÉ MURIVO Z KERAMICKÝCH TVÁRNIC HELUZ 14 BRÚSENÁ |
| | BETÓNOVÉ TVÁRNIC Z PROSTÉHO BETÓNU S DUTINOU NA VÝPLŇOVÝ BETÓN A S DRÁŽKOU NA ULOŽENIE VÝSTUŽE |
| | ŽELEZOBETÓN, BETÓN C20/25, OCEĽ B500B |
| | PODKLADOVÝ BETÓN C20/25 |
| | ASFALTOVÝ BETÓN STREDNOZRNÝ |
| | OSB DOSKA NA PERÓ-DRÁŽKU |
| | PRVKY KROVU ZO SMREKOVÉHO DREVA |
| | TEPELNÁ IZOLÁCIA POLYSTYRÉNOVÁ EPS, HR. 150 MM |
| | TEPELNÁ IZOLÁCIA POLYSTYRÉNOVÁ XPS, HR. 150 MM |
| | PÓVODNÁ ZEMINA |
| | ŠTRKOVÝ PODSYP, FRAKCIA 4-8 mm, 8-16 mm |
| | ŠTRKODRŤ, FRAKCIA 0-32 mm, MECHANICKY ZHUTNENÁ |

POZNÁMKA:

KV = 3,440 m
SV = 3,050 m

- KÓTOVANÉ V KOORDINÁČNYCH ROZMEROCH
- KONŠTRUKČNÝ SYSTÉM KOMBINOVANÝ PRIEČNY STENOVÝ SO ŠTYRMI ŽB STĽPMI
- BUDOVA JE RIŠENÁ PRE BEZBARIEROVÉ UŽÍVANIE
- VYBAVENIE KÚPEĽNÍ (OBLADY, DLAŽBY) BUDE ŠPECIFIKOVANÉ INVESTOROM STAVBY
- ROZVOJ TECHNICKÉHO ZARIADENIA BUDY VEĎENÉ V INŠTALAČNÝCH PREDENŠTACH
- INŠTALAČNÉ ŠACHTY SADROKARTONOVÉ Z PROTIPOŽIARNÝCH DOSIEK HR. 2x15 mm, NOSNÁ KONŠTRUKCIA C-RW, D-RW
- PROFILY HR. 50 mm
- PODLAHY ODILATOVANÉ OD OBVODOVÝCH STIEN POMOCOU PÁSKY Z TEPELNEJ IZOLÁCIE EPS, HR. 15 mm
- ZAIZOVLANIE OBVODOVÝCH STIEN PASÁDNYM PENOVÝM POLYSTYRÉNOM EPS HR. 150, PRESAH OĽNENÝ/DVERNÝHO RÁMU O 25 mm
- PODROBNÁ ŠPECIFIKÁCIA MATERIÁLOV, SKLADIEB A PRVKOV JE V SAMOSTATNÝCH PRÍLOHÁCH, VIĎ ZLOŽKA Č. 3 – ARCHITEKTONICKO STAVEBE RIŠENIE

0,000 = 203,20 m n.m., B.p.v. / SÚRADNICOVÝ SYSTÉM JTSK

DRUH PRÁCE		BAKALÁRSKÁ PRÁCA		<div> FAKULTA STAVEBNÍ Ústav pozemního stavitelství</div>	
VYPRACOVAL	Laura Zabáková				
KONTROLOVAL	prof. Ing. Miroslav Novotný, CSc.				
STAVEBNÍK	Mesto Modrice, Modrice 664 42				
MÍSTO STAVBY	Modrice, kú. 697931, č. parcely: 991/9, 991/10				
NÁZEV STAVBY	MATEŘSKÁ ŠKOLA S JESLEMI				
STAVEBNÍ OBJEKT	SO 01 – Materská škola s jaslami			FORMÁT	8 A4
ČASŤ	D.1.1 Architektonicko–stavebné riešenie			DATUM	5/2019
OBSAH:	REZ A-A', B-B'			STUPEŇ PD	DPR
				MERÍTKO	Č. VÝKRESU
				1:50	D.1.1.03